

ボランティアの広場
ぷらざこむ1通信

11月、12月 利用者運営委員会からの報告

・フレミラ主催イベントの調理室使用について

大型児童センター館長から委員長宛に現代の個食の時代に「食育」への取り組みは不可欠であるがフレミラ宝塚には調理室がないため、ぷらざこむ1のクッキングルーム利用を認めてほしいと要請がありました。2階施設利用は登録グループとする原則からはずれませんが、今迄はボランティア活動センターの名前で予約し使用されていました。今回 10/10、10/11の「ぷらざこむ1」休館日に調理室の利用を要請されて問題がクローズアップされました。

「ぷらざこむ1」をどんな施設にするのか。「フレミラ」との関連をどのように考えるか。財団プラザ・コムはフレミラの使用についてどのように考えているのか。以上のことを踏まえて規約改正小委員会において特例の案を検討中です。

・1階フリースペース利用者アンケート

利用促進小委員会と広報小委員会では合同で 12/1～7まで、1階のフリースペースの利用者対象に、アンケートを実施しました。目的はフリースペース利用についてのルールの確認と意見の収集です。飲食ルール、場所取りマナー、使用後の掃除ルールについての設問を聞き取りで 150人以上の利用者に質問してお答え頂きました。結果については、裏面をご参照下さい。

発行日 2011年(平成23年)1月1日 第36号
発行 ぷらざこむ1利用者運営委員会(略称 利用者会)
住所 〒665-0867 宝塚市売布東の町12-7
電話 0797-83-1700 FAX 0797-83-1701
ホームページ <http://homepage2.nifty.com/plazacom/>

あけまして
おめでとう
ございます



震災追悼アート「生」をご存じですか?



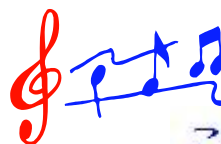
「生」は、震災10年目にあたる2005年1月、宝塚市中心市街地武庫川中洲に、街と人の心の再生を願って市内在住の美術家が制作した巨大な石積みアートオブジェです。昨年12月、延べ100人を超すボランティアの手で再現されました。ベストセラー小説「阪急電車」有川浩著にもこのオブジェが重要なテーマとして登場しています。震災16年目を迎える1.17の前夜16日(日)18:00～23:00「生」がライトアップされます。1.17を迎えるにあたって、みなさんそれぞれの「生」について考えてみませんか。

「生」の作者はボラセン登録のボランティアであり、利用者運営委員会のOさんです。

財団からのお知らせ

2011年 休館日

1月	1日・2日・3日・9日・10日
2月	11日
3月	20日・21日
4月	29日
5月	3日・4日・5日
6月	なし
7月	17日・18日
8月	13日・14日・15日・16日
9月	18日・19日・23日
10月	9日・10日
11月	3日・23日
12月	23日・29日・30日・31日



こむの音楽会

1月22日(土) 午後2時～3時

ぷらざこむ1 1階活動スペース

“新春コンサート”

～フルーツアンサンブル～

<芦屋フルーツプロムジカ>

曲目: 春の海・ジュピター・ラルゴ

その他

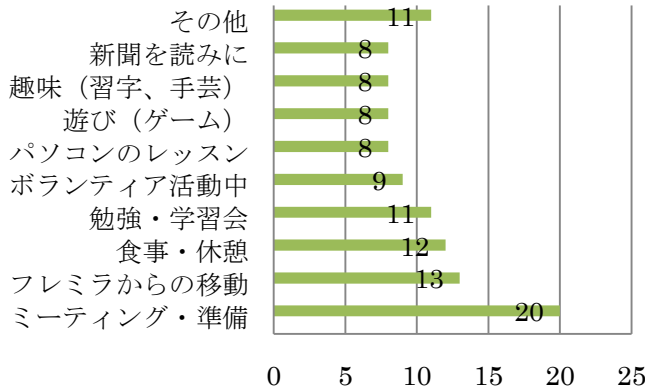
皆で歌いましょう: 早春賦・荒城の月

ぷらざこむ1、1階フリースペース利用に関する利用者アンケート集計結果報告

その1

1. ぷらざこむ1利用者運営委員会の利用促進・広報小委員会で、アンケートを実施しました。
2. 期間は、12月1日から7日の1週間。
3. 対象は、1階の活動スペース1、活動スペース2、自動販売機前スペースの利用者です。

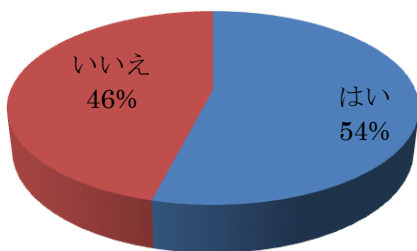
Q1 今日はどうなご用件で、ご使用しておられますか？



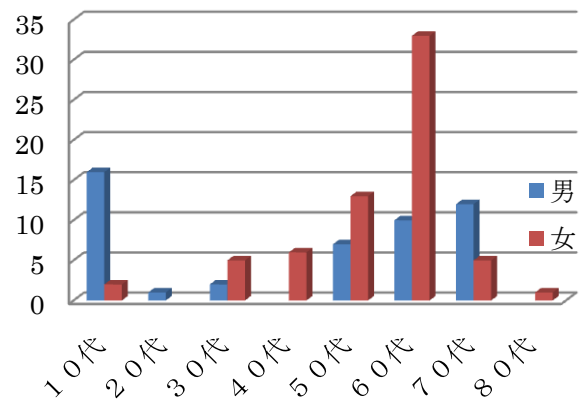
ミーティングをしている人、
2階で始まる活動の準備をしている人、
休憩や、食事をとっている人もいます。
フレミラから移動して来た人も、お茶を飲んで、
おしゃべりを楽しみ、くつろいでおられました。
フレミラにいる場所がなくて来たという、10代
の男の子たちは、勉強をしている人あり、友だち
とゲームしている人ありでした。

Q2 何か、ボランティア活動をしていらっしゃいますか？

はい 61人 いいえ 52人

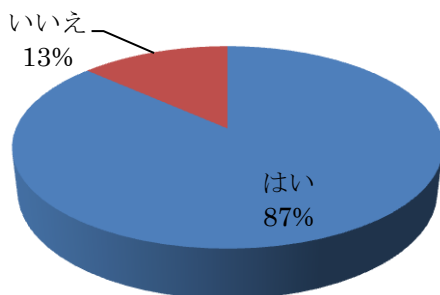


性別・年代



飲食ルール

Q3 カーペットのところでは、基本的に飲食は禁止されているのをご存じですか？



このルールをテーブルの上の木のオブジェの注意書き
で知ったという人、ボランティア入門（いきいきフレミ
ラ学舎）で知ったという人、フレミラで職員から教えて
もらって来た人といいましたが、ほとんどの方が知ってい
ました。ルールが一般の方にはわかり難いのでは？とい
うご意見もありましたが、大多数の方はこのルールを当
然とされ、決められたスペースで飲食をするというルー
ルを守りたいというご意見でした。

また、ペットボトルで水分補給するのは認められていいと思っているというご意見もありました。水分補給が
必要な方は、ご無理のないようにお願いします。

次号以降、混雑時に問題となることの多い『場所取りのマナー』についてと、このアンケートによって、はじ
めてルールを知ったという人が多かった『掃除ルール』についてのご報告をします。

アンケートにご協力いただきありがとうございました。