

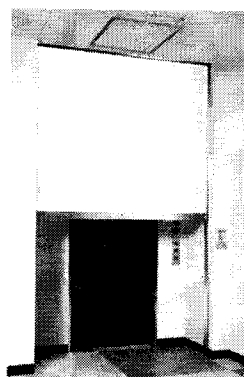
こむ1会運営委員会・財団からの報告

1. 申請申込

- (1) 早期予約申込（財団で承認済み）・・・・なし
- (2) 3F利用申込（こむ1会での承認をお願いします）・・・・なし

2. 報告

- (1) エレベータのスクリーン工事完了しましたが、修正工事が残っています。
3月5日(火)に修正工事を行います。



メーカーカタログより

- (2) 活動スペース2のエアコンが故障しています。
本体の交換になると思いますが、時期はまだ未定です。
- (3) 自動販売機が故障、
 - * 暖かい飲み物は大丈夫ですが、冷たいのみ物がダメです。
 - * 本体を入れ替えます。→3月19日(火)
- (4) 通用口(zukavoの前)に自動カーテンを設置しました。
喫茶コーナー横の通路も設置を予定しています。



(5) 消防避難訓練

- * 3月11日 こむ1会運営委員会の後、14:30～

ぷらざこむ1 消防避難訓練の流れ

2024/3/11

A 避難訓練前準備

担当	項目	内容
1	14:00 事前連絡	米谷消防署(0797 87 1019)、セコム、フレミラ、こむの事業所 フレミラ:火事の連絡が行ったらブリッジの鍵の解錠を依頼
2	14:30 館内放送 (事前の連絡)	ただいまより消防訓練を行います 非常ベルが鳴りますが訓練です、落ち着いて行動してください。 館内一斉訓練ですのでご協力ください
3	手動火災設定	火災受信所の設定し作動させる。

B 火災感知器が作動

4	自動放送	ただいま2階の火災感知器が作動しました。 確認しておりますので次の放送をご注意ください。
5	★ 火災発生場所の確認 火災受信所の表示を確認	
6	★ 現場確認	2人で現場へ確認に行く。

C 火災報知器と初期消火

7	★ 現場で火災発見	
8	★ 初期消火	付近の消火器を使用
	★ 火災報知器	近くの火災報知器を押す
9	自動放送	火事です火事です、2階で火災が発生しました 落ち着いて避難してください(繰り返し)
10	★ 状況報告	事務所に火災場所等の状況報告をする

D 避難誘導



E 自動電話通報

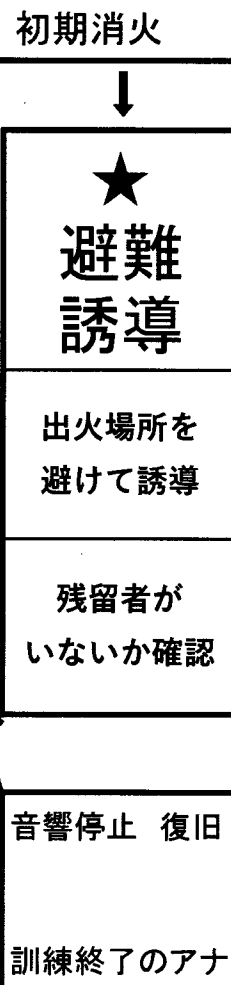
11	消防署へ 自動電話通報	「火事です 住所:売布東の町12-7 ぷらざこむ1、電話83-1700へ逆信下さい」
12	★ 消防署から逆信	消防署から電話がかかる →消防からの質問に答える。
13	自動電話通報	フレミラ宝塚、こむの事業所、岡本へ

F ガーデニング広場へ避難


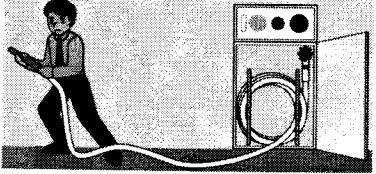
14	★ 全員避難できたか確認	
15	★ 消防隊に報告	避難した人何人、けが人取り残された人?
16	消火器訓練	終了

G 反省会

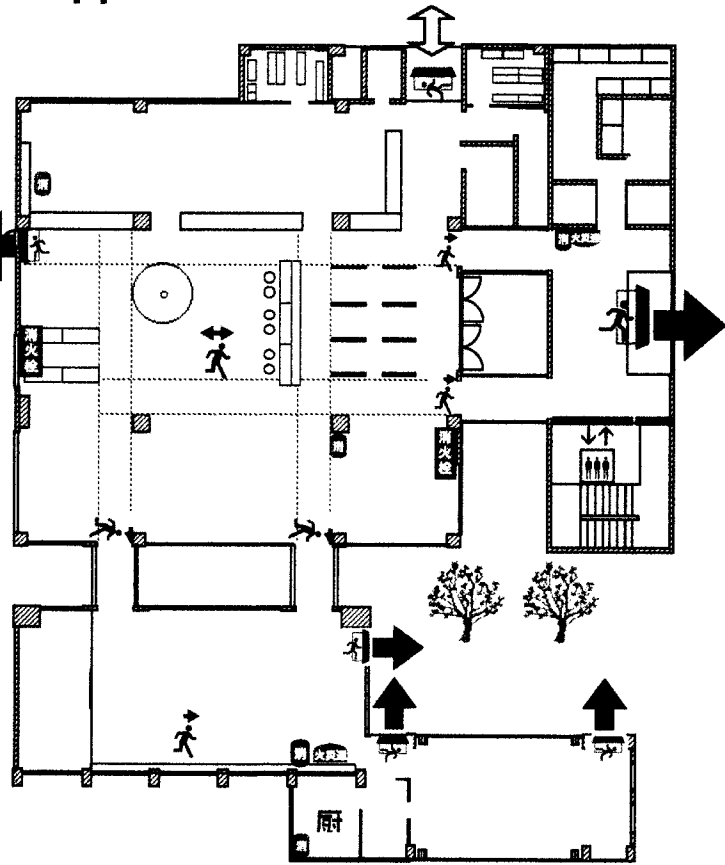
手火止



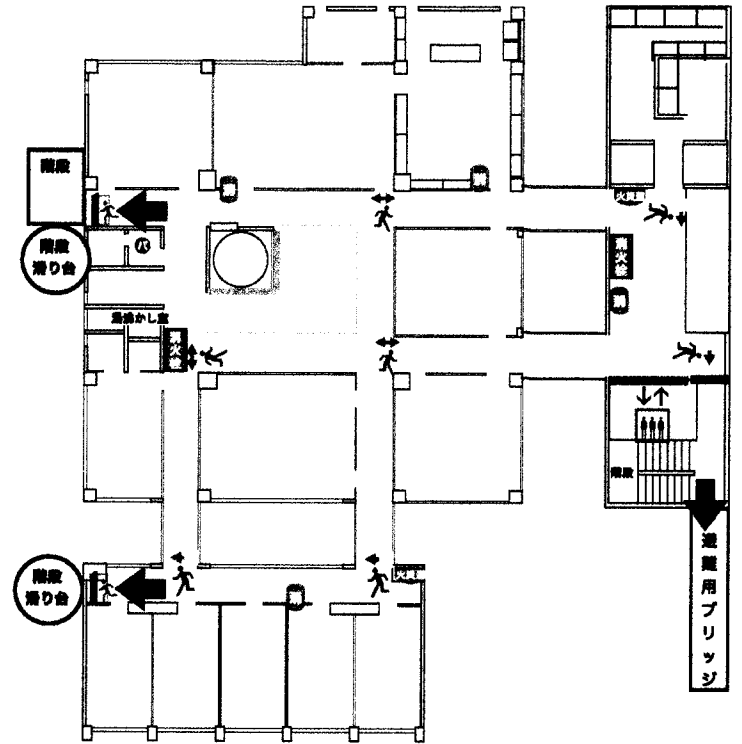
消防避難訓練

14:00	館内放送	ただいまより消防訓練を行います 非常ベルが鳴りますが訓練です、落ち着いて行動してください。 館内一斉訓練ですのでご協力ください。
	自動放送	ウィーン ウォーン ウィーン ウォーン ただいま*階の火災感知器が作動しました。 確認しておりますので 次の放送をご注意 ください。
	自動放送	ウィーン ウォーン ウィーン ウォーン 火事です火事です、*階で火災が発生しました 落ち着いて 避難 してください（繰り返し） ピューイ ピューイ ピューイ ピューイ
	避難誘導 又は 避難	<ul style="list-style-type: none"> ・大きな声で「火事だ！逃げろ！」と叫びながら避難 ・[火事だ！逃げろ！]のプラカードを持って避難・誘導 ・出火場所を避けて避難・誘導 ・最も近い避難口から避難・誘導 ・残留者がいないか確認をしながら避難・誘導
	避難場所	ガーデニング広場 <ul style="list-style-type: none"> ・グループごとに別けて集合 ・グループごとに人数の確認 ・グループごとの人数を隊長(岡本)へ報告 ・隊長は消防職員へ人数を報告
	消火器等	<ul style="list-style-type: none"> ・消火器の訓練 ・消火栓の説明  
	反省会	会議室**

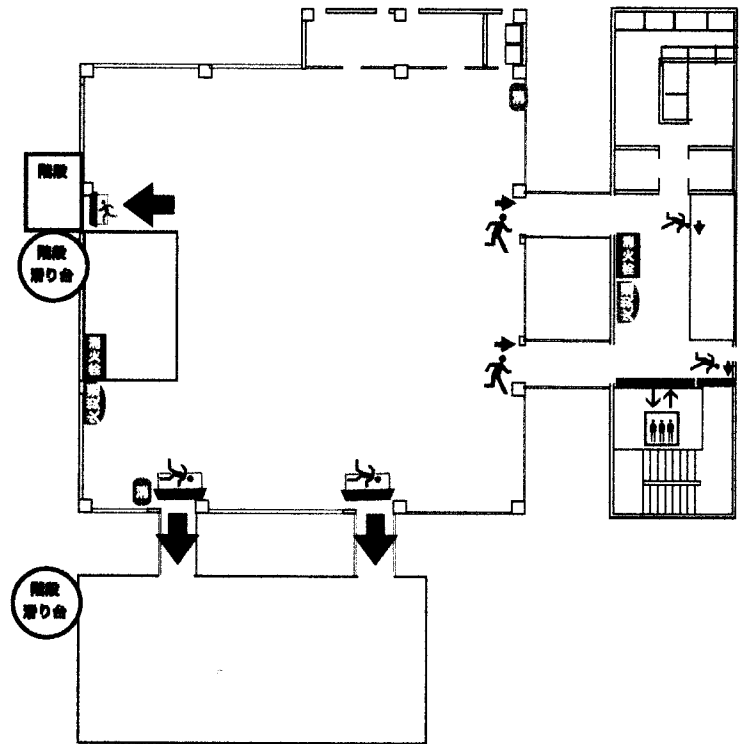
1F









2F



3F



-  誘導灯
-  避難口
-  防火戸
防火シャッター
-  消火器
-  消火栓
-  火災通報